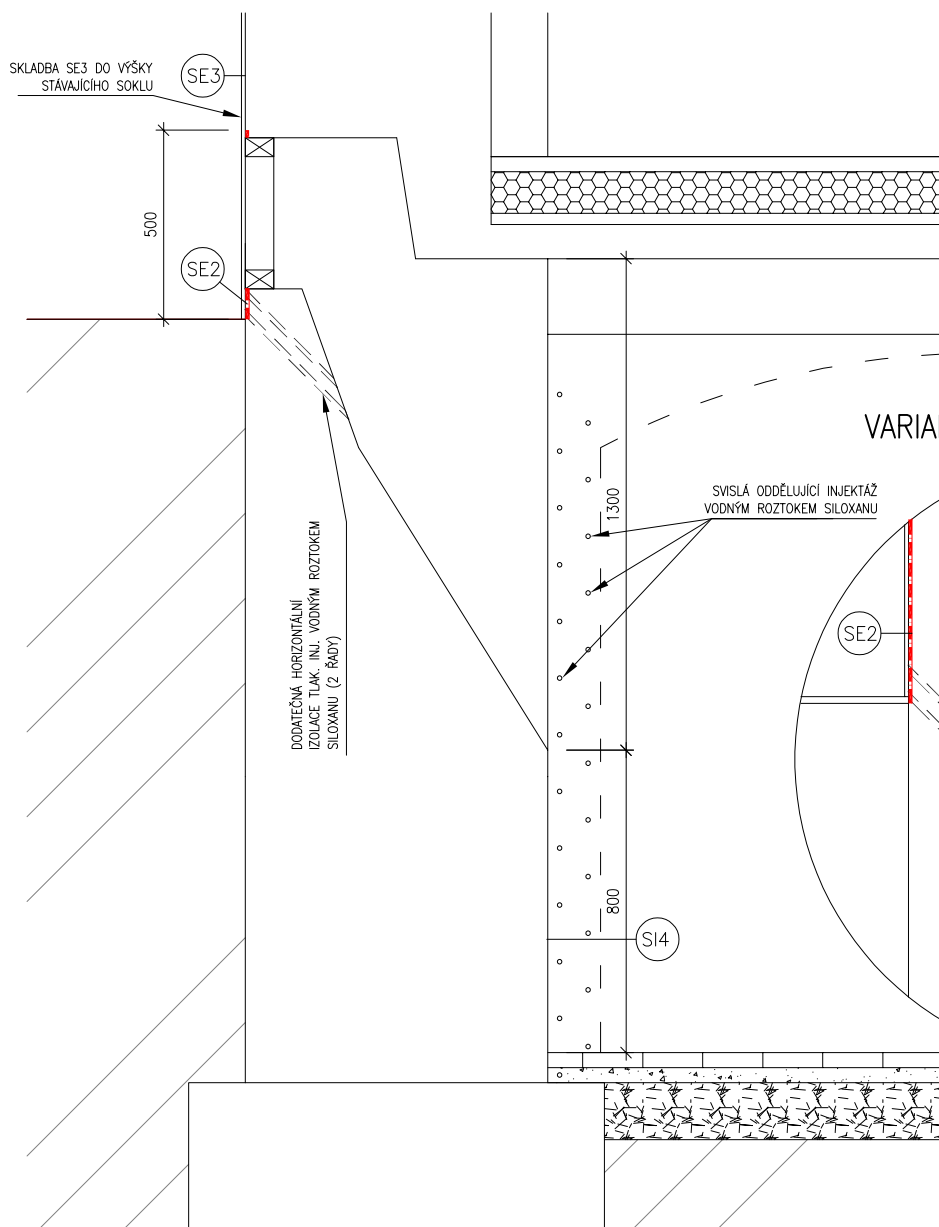
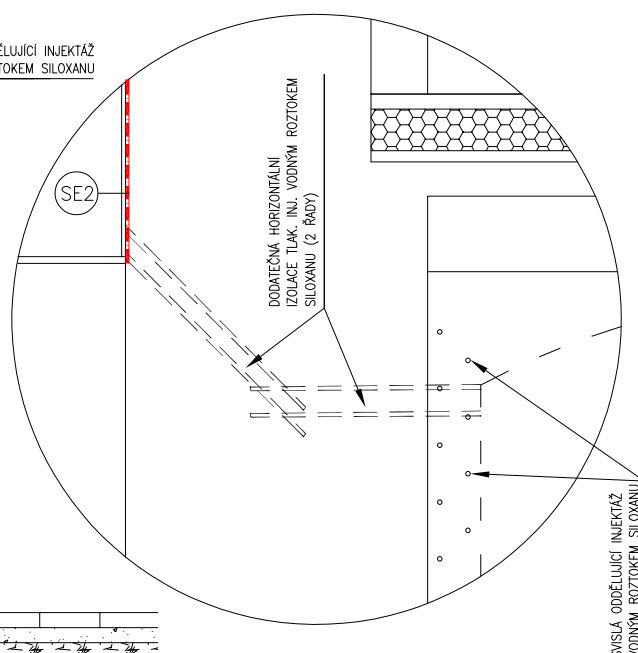


# DETAIL A – SANACE VLHKÉHO ZDIVA

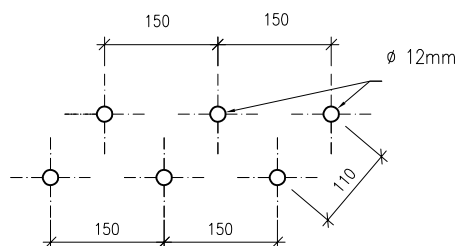
## VARIANTA A – V MÍSTĚ OKNA



## VARIANTA B – V MÍSTĚ MIMO OKNO



## SCHÉMA ROZMÍSTĚNÍ VRTŮ:



ZPRACOVATEL PD:	SAREP a.s. Projektový ateliér sanace vlhkého zdiva Jezerůvky 525/7, 621 00 Brno email: info@projekty-sanace.cz	Zodpovědný projektant:	Ing. Pavel Zejda, Ph.D.
		Vypracoval:	Ing. Pavel Zejda, Ph.D., Petr Formánek
		Kontroloval:	Ing. Zdeněk Štefek

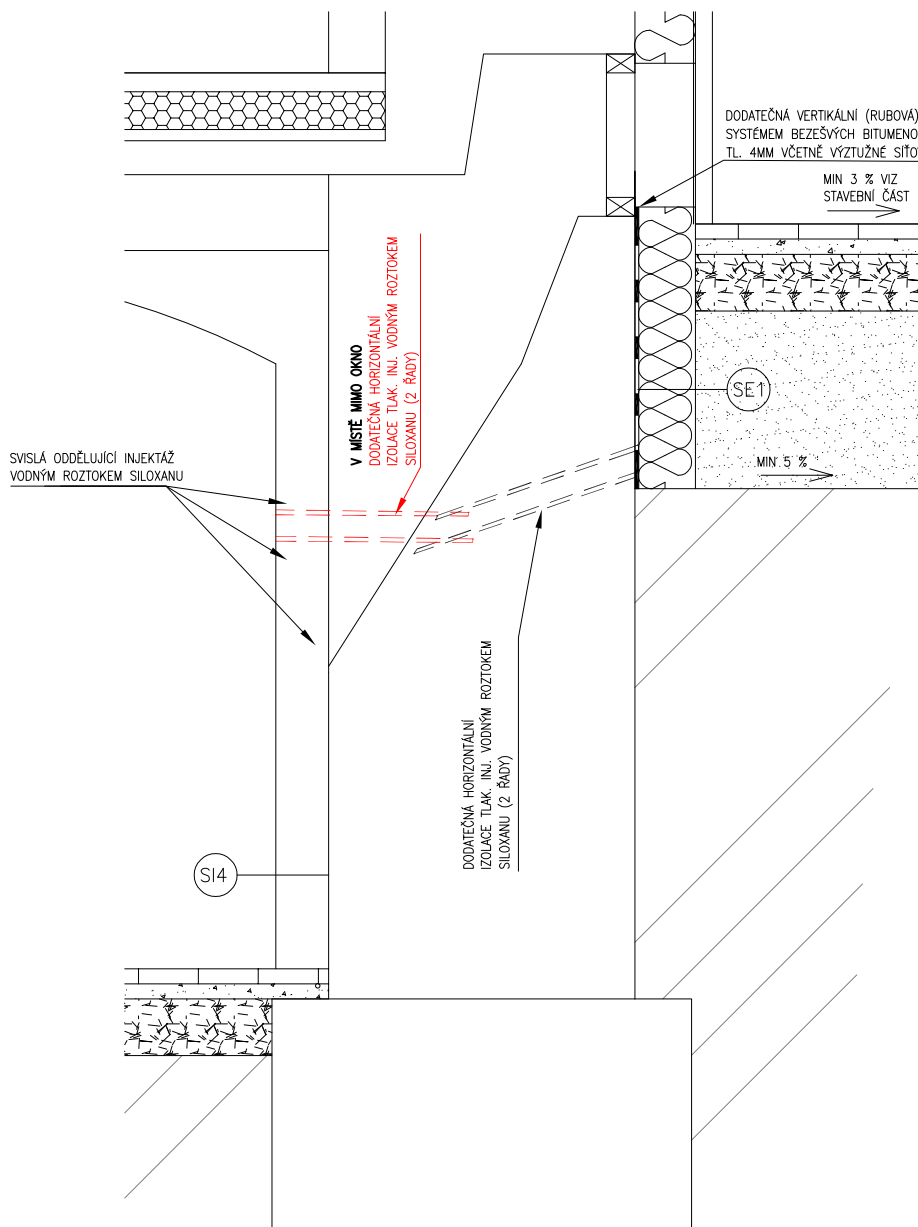
**SAREP**

SAREP a.s.  
Projektový ateliér sanace vlhkého zdiva  
Jezerůvky 525/7, 621 00 Brno  
email: info@projekty-sanace.cz

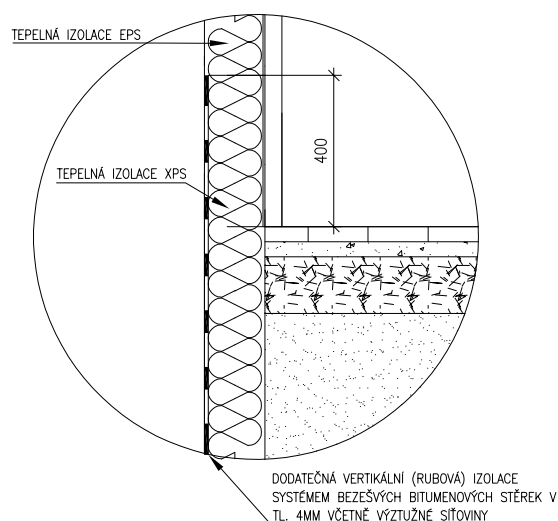
NÁZEV STAVBY:	PROJEKTOVÁ DOKUMENTACE - VÍDEŇSKÁ 229/11, BRNO - REKONSTRUKCE DOMU	FORMÁT:	1xA4
MÍSTO STAVBY, PARCELA Č.:	Brno, Vídeňská 229/11, parc. č. 434, k.ú. Štýřice	DATUM:	ČERVEN 2018
INVESTOR:	Statutární město Brno, Městská část Brno-Střed, Dominikánská 2, 601 69 Brno	STUPEŇ:	DPS
ČÁST:	D.1.5 SANACE VLHKÉHO ZDIVA	AUTORIZAČNÍ RAZÍTKO:	PARÉ Č.:
NÁZEV VÝKRESU:	DETAIL A - SANACE VLHKÉHO ZDIVA	MĚŘÍTKO:	1:20
		Č. VÝKRESU:	D.1.5b.03

# DETAIL B – SANACE VLHKÉHO ZDIVA

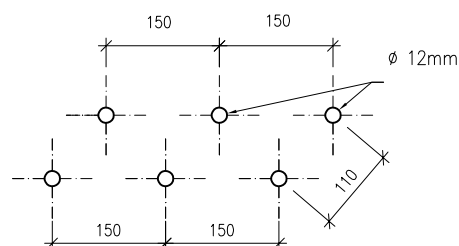
## VARIANTA A – V MÍSTĚ OKNA



## VARIANTA B – V MÍSTĚ MIMO OKNO



## SCHÉMA ROZMÍSTĚNÍ VRTŮ:



ZPRACOVATEL PD:	SAREP a.s. Projektový ateliér sanace vlhkého zdiva Jezerůvky 525/7, 621 00 Brno email: info@projekty-sanace.cz	Zodpovědný projektant:	Ing. Pavel Zejda, Ph.D.
		Vypracoval:	Ing. Pavel Zejda, Ph.D., Petr Formánek
		Kontroloval:	Ing. Zdeněk Štefek

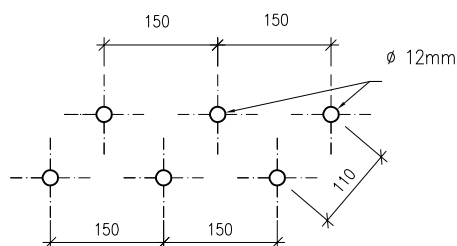
**SAREP**

SAREP a.s.  
Projektový ateliér sanace vlhkého zdiva  
Jezerůvky 525/7, 621 00 Brno  
email: info@projekty-sanace.cz

NÁZEV STAVBY:	PROJEKTOVÁ DOKUMENTACE - VÍDEŇSKÁ 229/11, BRNO - REKONSTRUKCE DOMU	FORMÁT:	1xA4
		DATUM:	ČERVEN 2018
MÍSTO STAVBY, PARCELA Č.:	Brno, Vídeňská 229/11, parc. č. 434, k.ú. Štýřice	STUPEŇ:	DPS
INVESTOR:	Statutární město Brno, Městská část Brno-Střed, Dominikánská 2, 601 69 Brno	AUTORIZAČNÍ RAZÍTKO:	PARÉ Č.:
ČÁST:	D.1.5 SANACE VLHKÉHO ZDIVA		
NÁZEV VÝKRESU:	DETAIL B - SANACE VLHKÉHO ZDIVA	MĚŘÍTKO:	1:20
		Č. VÝKRESU:	D.1.5b.04

# DETAIL C – SANACE VLHKÉHO ZDIVA

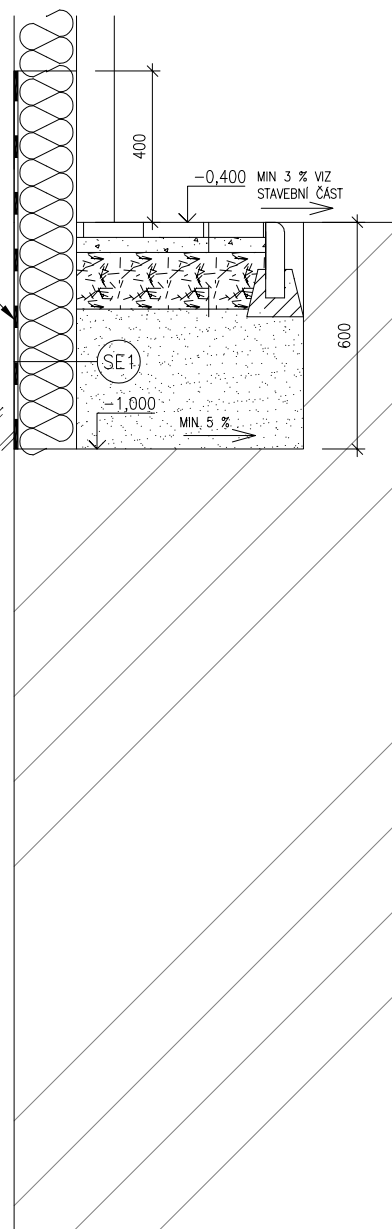
## SCHÉMA ROZMÍSTĚNÍ VRTŮ:



SI4

DODATEČNÁ VERTIKÁLNÍ (RUBOVÁ) IZOLACE  
SYSTÉMEM BEZEŠVÝCH BITUMENOVÝCH STÉREK V  
TL. 4MM VČETNĚ VÝZTUŽNÉ SÍTOVINY

DODATEČNÁ HORIZONTÁLNÍ  
IZOLACE TLAK. INJ. VODNÝM ROZTOKEM  
SILOXANU (2 ŘADY)



ZPRACOVATEL PD:	SAREP a.s. Projektový ateliér sanace vlhkého zdiva Jezerůvky 525/7, 621 00 Brno email: info@projekty-sanace.cz	Zodpovědný projektant:	Ing. Pavel Zejda, Ph.D.
		Vypracoval:	Ing. Pavel Zejda, Ph.D., Petr Formánek
		Kontroloval:	Ing. Zdeněk Štefek

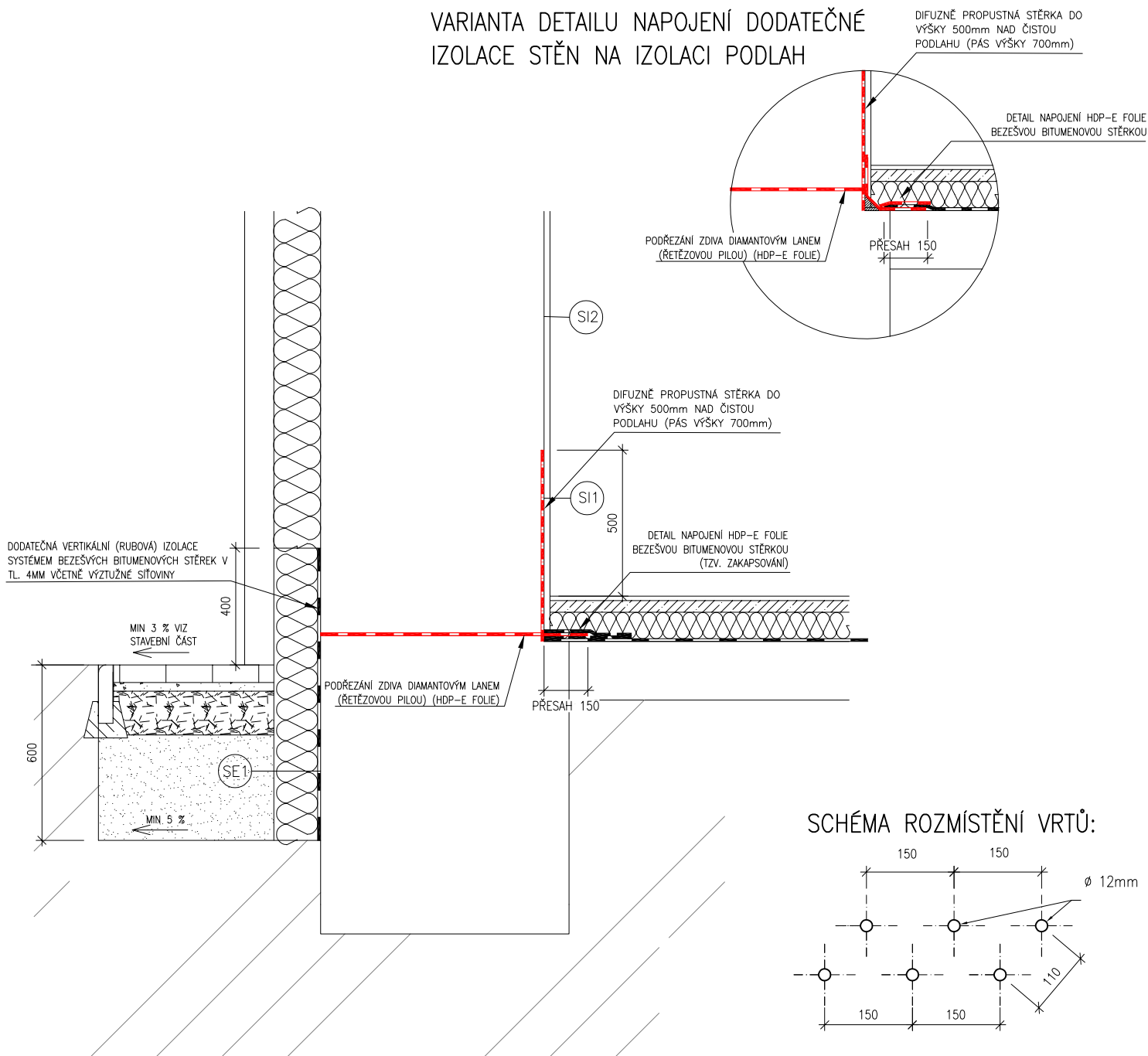
**SAREP**

SAREP a.s.  
Projektový ateliér sanace vlhkého zdiva  
Jezerůvky 525/7, 621 00 Brno  
email: info@projekty-sanace.cz

NÁZEV STAVBY:	PROJEKTOVÁ DOKUMENTACE - VÍDEŇSKÁ 229/11, BRNO - REKONSTRUKCE DOMU	FORMÁT:	1xA4
		DATUM:	ČERVEN 2018
MÍSTO STAVBY, PARCELA Č.:	Brno, Vídeňská 229/11, parc. č. 434, k.ú. Štýřice	STUPEŇ:	DPS
		AUTORIZAČNÍ RAZÍTKO:	PARÉ Č.:
INVESTOR:	Statutární město Brno, Městská část Brno-Střed, Dominikánská 2, 601 69 Brno		
ČÁST:	D.1.5 SANACE VLHKÉHO ZDIVA		
NÁZEV VÝKRESU:	DETAIL C - SANACE VLHKÉHO ZDIVA	MĚŘÍTKO:	1:20
		Č. VÝKRESU:	D.1.5b.05

# DETAIL D – SANACE VLHKÉHO ZDIVA

## VARIANTA DETAILU NAPOJENÍ DODATEČNÉ IZOLACE STĚN NA IZOLACI PODLAH



ZPRACOVATEL PD:	SAREP a.s. Projektový ateliér sanace vlhkého zdiva Jezerůvky 525/7, 621 00 Brno email: info@projekty-sanace.cz	Zodpovědný projektant:	Ing. Pavel Zejda, Ph.D.
		Vypracoval:	Ing. Pavel Zejda, Ph.D., Petr Formánek
		Kontroloval:	Ing. Zdeněk Štefek



SAREP a.s.  
Projektový ateliér sanace vlhkého zdiva  
Jezerůvky 525/7, 621 00 Brno  
email: info@projekty-sanace.cz

NÁZEV STAVBY:	PROJEKTOVÁ DOKUMENTACE - VÍDEŇSKÁ 229/11, BRNO - REKONSTRUKCE DOMU	FORMÁT:	1x A4
MÍSTO STAVBY, PARCELA Č.:	Brno, Vídeňská 229/11, parc. č. 434, k.ú. Štýřice	DATUM:	ČERVEN 2018
INVESTOR:	Statutární město Brno, Městská část Brno-Střed, Dominikánská 2, 601 69 Brno	STUPEŇ:	DPS
ČÁST:	D.1.5 SANACE VLHKÉHO ZDIVA	AUTORIZAČNÍ RAŽÍTKO:	PARÉ Č.:
NÁZEV VÝKRESU:	DETAIL D - SANACE VLHKÉHO ZDIVA	MĚŘÍTKO:	1:20
		Č. VÝKRESU:	D.1.5b.06